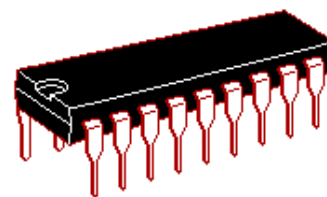




## ВЫСОКОВОЛЬТНЫЙ КОММУТАТОР С ПРОГРАММИРУЕМЫМ УРОВНЕМ ВЫХОДНОГО ТОКА

### ОБЩЕЕ ОПИСАНИЕ

Интегральные микросхемы K1109KH19P предназначены для управления восьмиразрядными биполярными коммутаторами с токоотводом для фиксации уровня выходного тока.



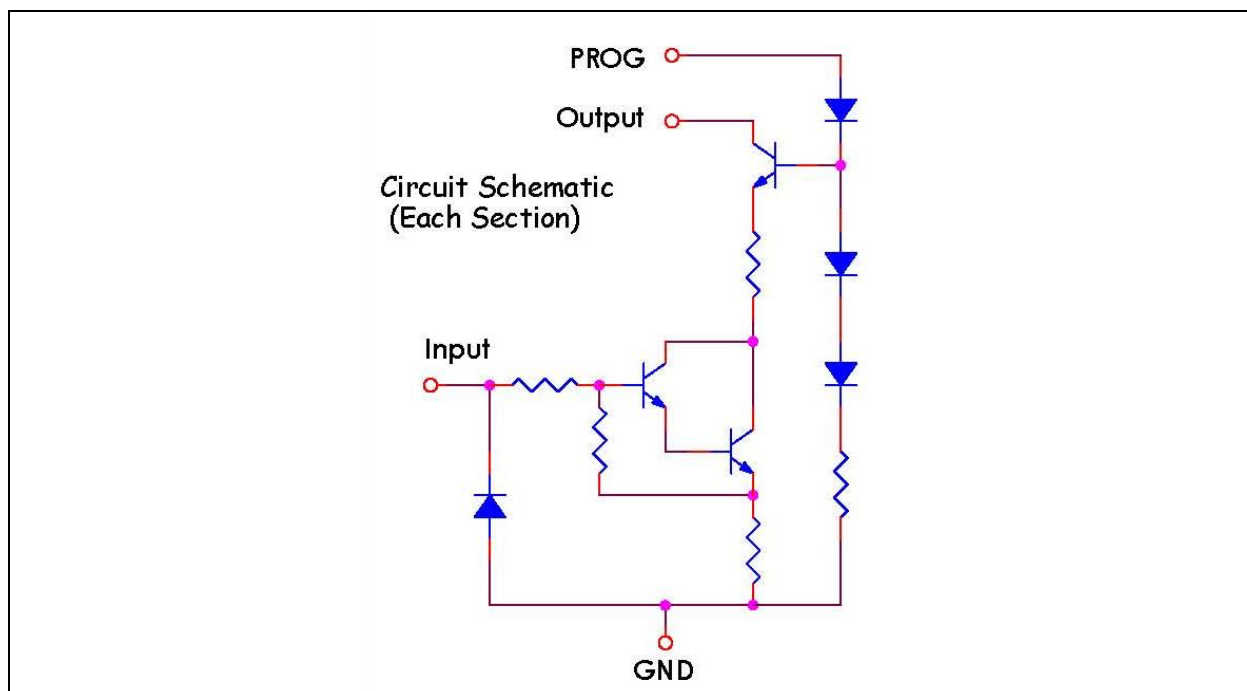
### ОСОБЕННОСТИ

- По входам ИМС совместимы с ТТЛ и с КМОП логикой.
- Температурный диапазон – от 0°C до плюс 70°C.
- Корпуса: пластмассовый 2104.18-4 или керамический корпус DIP-18.

### ТИПОНОМИНАЛЫ

K1109KH19P

### СХЕМА ЭЛЕКТРИЧЕСКАЯ ОДНОГО КЛЮЧА



**ТАБЛИЦА НАЗНАЧЕНИЯ ВЫВОДОВ ИМС \_\_\_\_\_**

<b>№ выв.</b>	<b>Назначение</b>	<b>№ выв.</b>	<b>Назначение</b>
1	шина управления (PROG)	18	выход ключа 1
2	вход ключа 1	17	выход ключа 2
3	вход ключа 2	16	выход ключа 3
4	вход ключа 3	15	выход ключа 4
5	вход ключа 4	14	выход ключа 5
6	вход ключа 5	13	выход ключа 6
7	вход ключа 6	12	выход ключа 7
8	вход ключа 7	11	выход ключа 8
9	вход ключа 8	10	общий вывод (GND)

**ПРЕДЕЛЬНО-ДОПУСТИМЫЕ ЭЛЕКТРИЧЕСКИЕ РЕЖИМЫ \_\_\_\_\_**

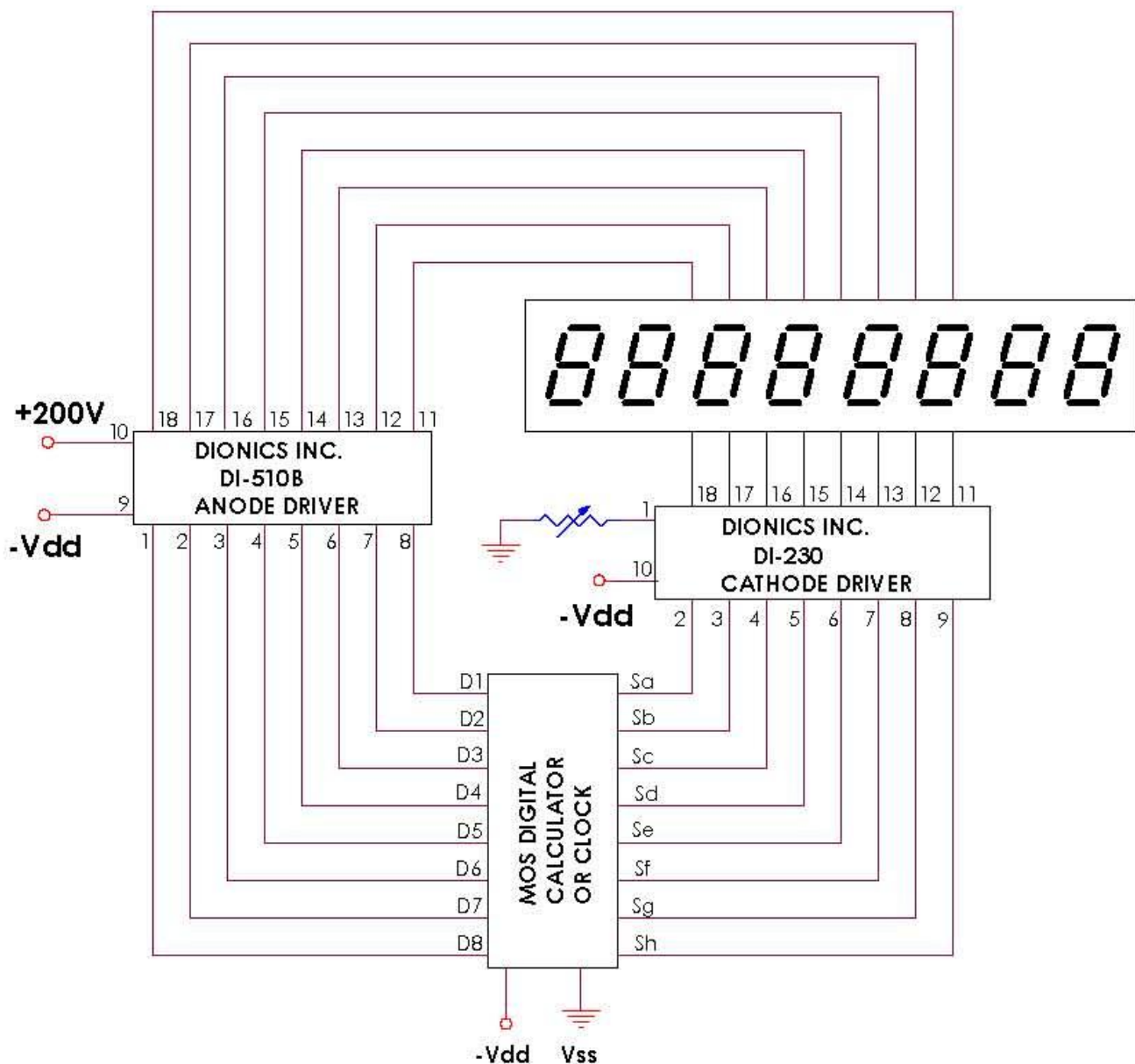
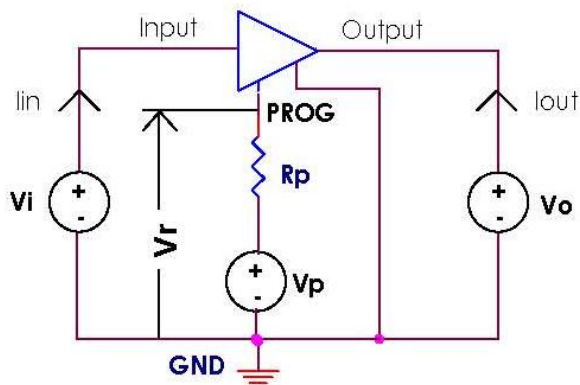
<b>Наименование параметров режима, единица измерения</b>	<b>Буквенное обозначение</b>	<b>Норма</b>	
		<b>Предельно-допустимый режим</b>	
		<b>не менее</b>	<b>не более</b>
1. Входное напряжение, В	U <sub>вх</sub>	—	40
2. Выходное напряжения, В	U <sub>о</sub>	—	125
3. Выходной ток, мА	I <sub>о</sub>	—	5

**ЭЛЕКТРИЧЕСКИЕ ПАРАМЕТРЫ \_\_\_\_\_**

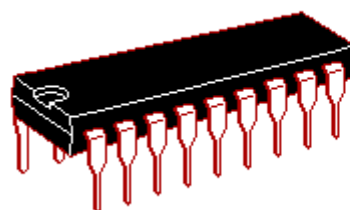
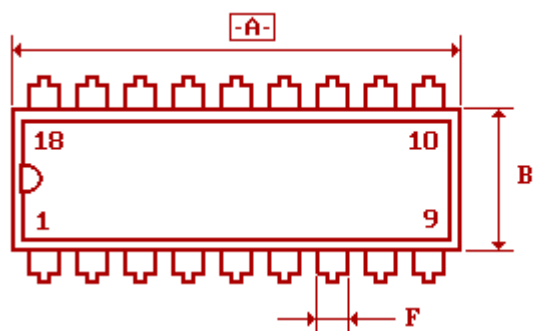
<b>Параметр</b>	<b>Условия</b>	<b>Мин.</b>	<b>Тип.</b>	<b>Макс.</b>
Напряжение насыщения выхода, В	I <sub>о</sub> = 1мА; U <sub>i</sub> = 3.5В; R <sub>p</sub> = 27кО; U <sub>p</sub> = 10В	—	5	—
Ток утечки выхода, мкА	U <sub>о</sub> = 125В; U <sub>i</sub> = 0.4В; R <sub>p</sub> = 27кО; U <sub>p</sub> = 10В	—	0.1	10
Соответствие тока выхода, %	U <sub>о</sub> = 60В; U <sub>i</sub> = 3.5В; R <sub>p</sub> = 27кО; U <sub>p</sub> = 10В	—	±5	±10
Выходной ток, мА	U <sub>о</sub> = 60В; U <sub>i</sub> = 3.5В; R <sub>p</sub> = 27кО; U <sub>p</sub> = 10В	1.0	1.2	1.4
Входной ток, мкА	U <sub>i</sub> = 7.0В	250	370	500

УПРОЩЁННАЯ СХЕМА ТЕСТОВ

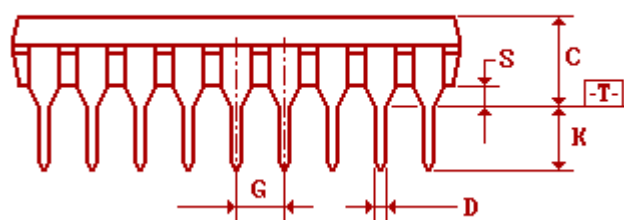
Simplified Test Circuit



ГАБАРИТНЫЙ ЧЕРТЕЖ КОРПУСА DIP-18



DIM	MILLIMETERS	
	MIN	MAX
A	22.16	23.00
B	6.42	7.00
C	-	5.00
D	0.41	0.55
F	-	1.50
G	2.5 BSC	
J	0.24	0.34
K	3.26	3.74
L	-	8.35
M	5°	15°
S	0.51	-



SEATING PLANE

