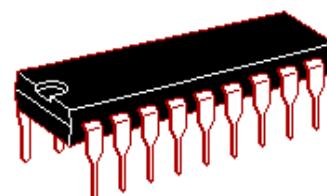




ВЫСОКОВОЛЬТНЫЙ КОММУТАТОР

ОБЩЕЕ ОПИСАНИЕ _____

Интегральные микросхемы K1109KH18P предназначены для управления газовым разрядом дисплея и включают в себя по восемь высоковольтных ключей с индивидуальным управлением, коммутирующих напряжение на шине питания на соответствующий выход.



ОСОБЕННОСТИ _____

- По входам ИМС совместимы с ТТЛ и с КМОП логикой.
- Температурный диапазон – от 0°C до плюс 70°C
- Корпуса: пластмассовый 2104.18-4 или керамический корпус DIP-18.

ТИПОНОМИНАЛЫ _____

K1109KH18P

СХЕМА ЭЛЕКТРИЧЕСКАЯ ОДНОГО КЛЮЧА _____

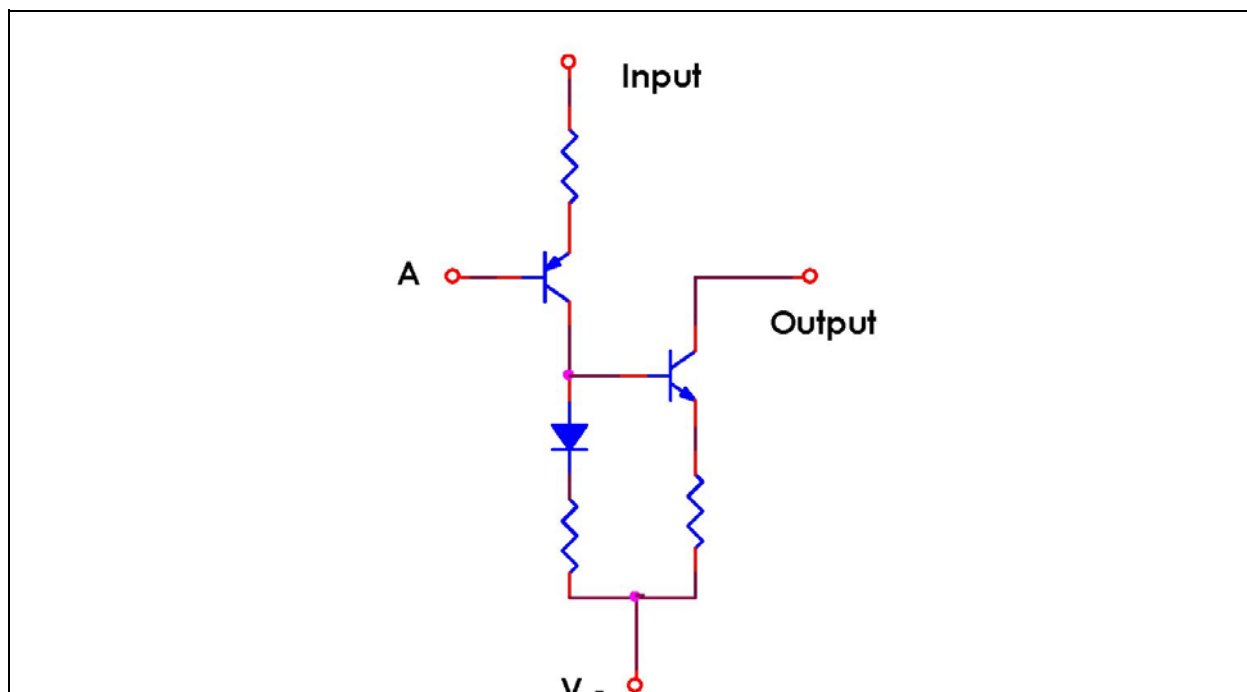


ТАБЛИЦА НАЗНАЧЕНИЯ ВЫВОДОВ ИМС _____

№ выв.	Назначение	№ выв.	Назначение
1	вход ключа 1	18	выход ключа 1
2	вход ключа 2	17	выход ключа 2
3	вход ключа 3	16	выход ключа 3
4	вход ключа 4	15	выход ключа 4
5	вход ключа 5	14	выход ключа 5
6	вход ключа 6	13	выход ключа 6
7	вход ключа 7	12	выход ключа 7
8	вход ключа 8	11	выход ключа 8
9	A	10	вывод питания (минус)

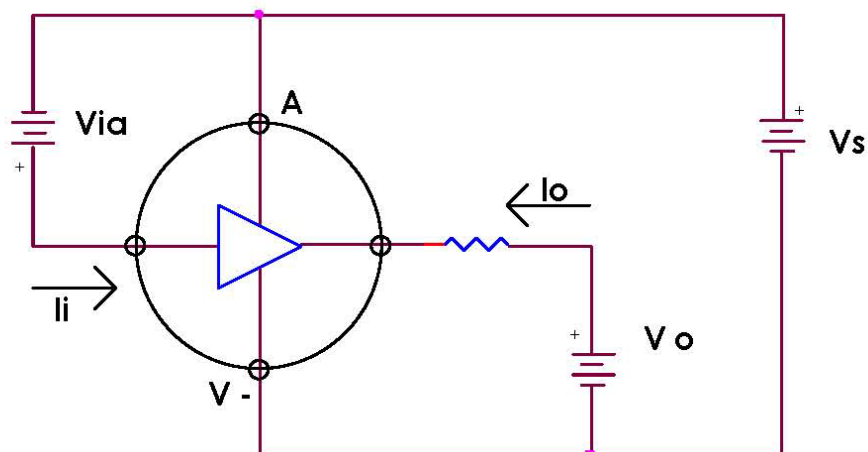
ПРЕДЕЛЬНО-ДОПУСТИМЫЕ ЭЛЕКТРИЧЕСКИЕ РЕЖИМЫ _____

Наименование параметров режима, единица измерения	Буквенное обозначение	Норма	
		Предельно-допустимый режим не менее	не более
1. Напряжение питания, В	U_{cc}	—	-125
2. Входное напряжение 1-8, В	$U_{вх}$	—	± 20
3. Входное напряжение А, В	$U_{вхА}$	—	20
4. Выходное напряжения, В	U_o	—	100
5. Выходной ток, мА	$I_{вых}$	—	2.5

ЭЛЕКТРИЧЕСКИЕ ПАРАМЕТРЫ _____

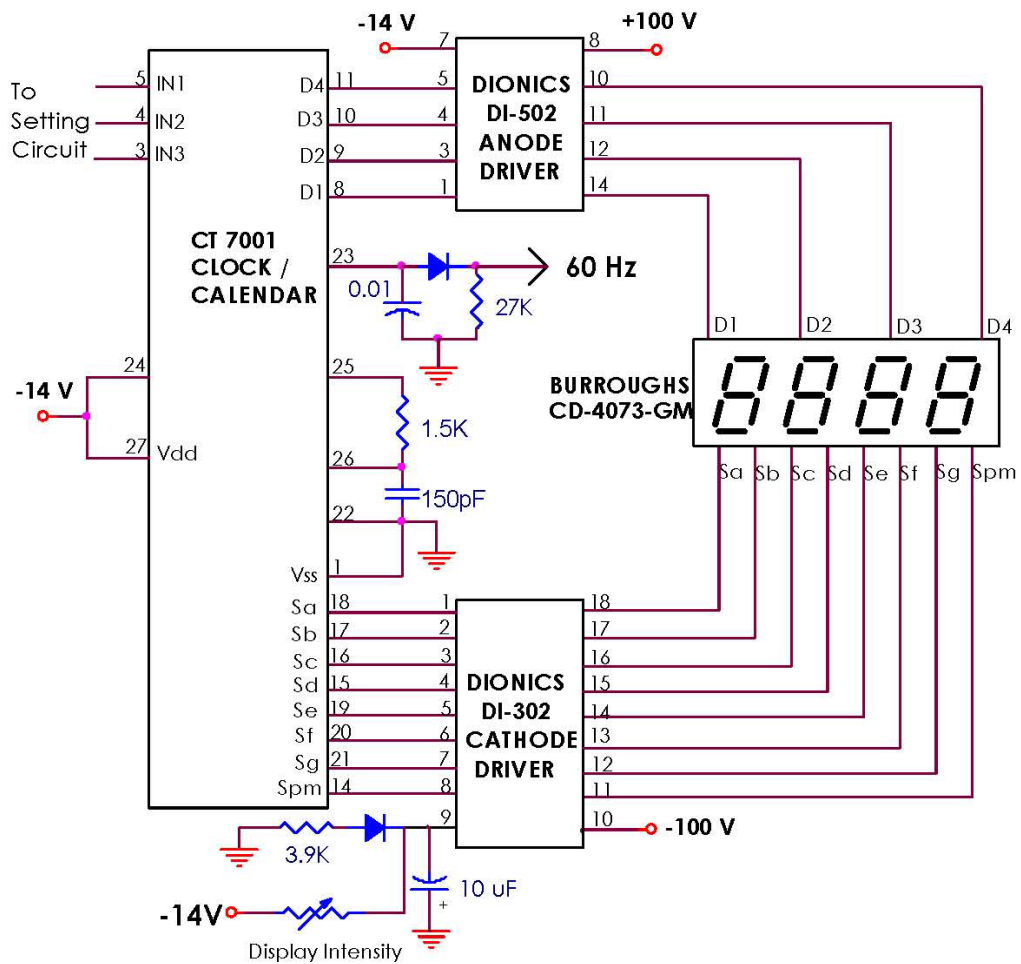
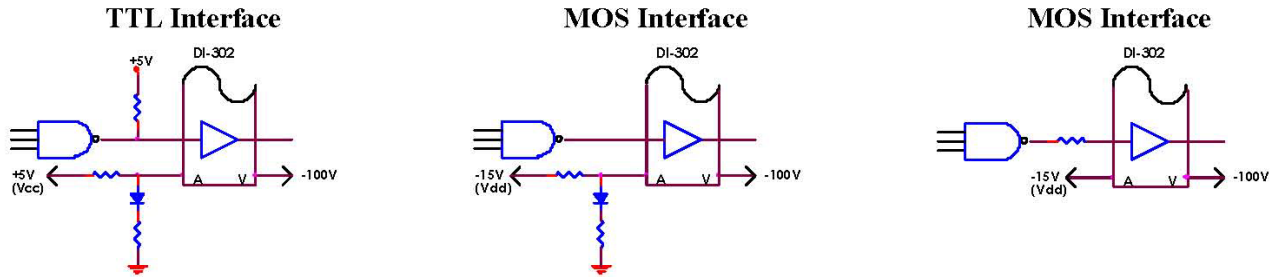
Параметр	Условия	Мин.	Тип.	Макс.
Напряжение насыщения выхода, В	$I_o = 1\text{мА}; U_s = 100\text{В}$	—	15	—
Ток утечки выхода, мкА	$U_s = 125\text{В}; U_o = 100\text{В}; U_{ia} = 0\text{В}$	—	1	10
Соответствие тока выхода, %	$U_s = 100\text{В}; U_o = 60\text{В}; U_{ia} = 1.2\text{В}$	—	± 10	± 20
Выходной ток, мА	$U_s = 100\text{В}; U_o = 60\text{В}; U_{ia} = 1.2\text{В}$	0.5	0.85	1.2
Ток утечки выхода, мкА	$U_{out} = 75\text{В}$	—	—	5.0
Напряжение пробоя выхода, В	$I_{out} = 10\text{мкА}$	110	110	—

УПРОЩЁННАЯ СХЕМА ТЕСТОВ _____

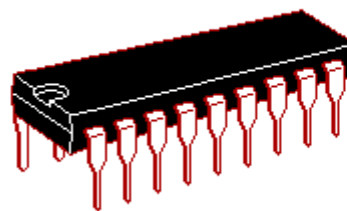
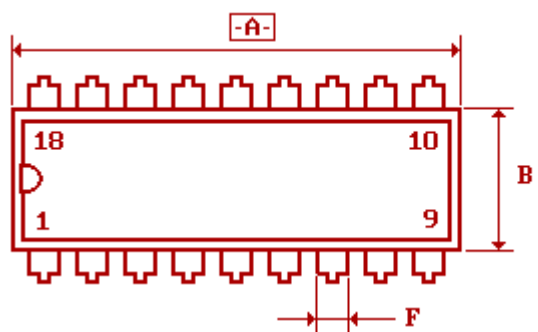


DI-302 Typical Application

These diagrams depict typical methods for setting output (Cathode) current levels. In some cases, resistor values should be varied to adjust output current to a proper level for the particular display device used



ГАБАРИТНЫЙ ЧЕРТЕЖ КОРПУСА DIP-18



DIM	MILLIMETERS	
	MIN	MAX
A	22.16	23.00
B	6.42	7.00
C	-	5.00
D	0.41	0.55
F	-	1.50
G	2.5 BSC	
J	0.24	0.34
K	3.26	3.74
L	-	8.35
M	5°	15°
S	0.51	-

