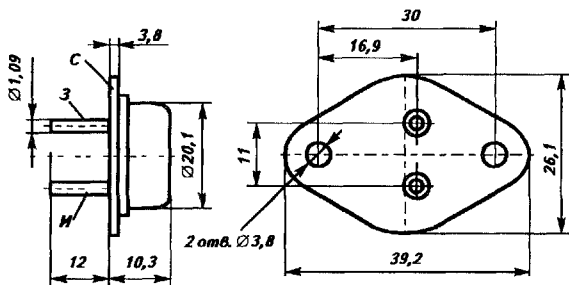


КП705А, КП705Б, КП705В

Транзистор кремниевый полевой мощный переключательный МДП n -канальный с вертикальной структурой предназначен для работы в переключающих и импульсных устройствах, транзистор КП705В предназначен для работы в качестве силового электронного ключа в импульсных источниках электропитания многоцветных графических дисплеес САПРБИС и другой бытовой аппаратуре Транзистор конструктивно выполнен в металлостеклянном корпусе КТ-9 Масса транзистора не более 15 г



КП705(А,Б,В)

Электрические параметры

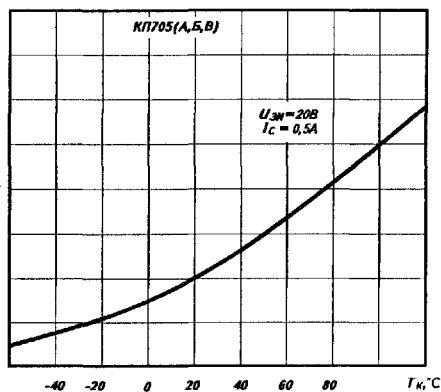
Ток стока при $U_{зи} = 25$ В, $U_{си} = 30$ В, $Q > 200$, $t_{и} < 600$ мкс, не менее	5,4 А
Начальный ток стока при $U_{си} = 30$ В, $U_{зи} = 0$, не более	
при $T_k = 25$ и -60°C	
КП705А, КП705Б	7 мА
КП705В	5 мА
при $T_k = 85^\circ\text{C}$	15 мА
Нестаточный ток стока, не более	
при $U_{зи} = -10$ В, $U_{си} = 1000$ В, КП705А	10 мА
при $U_{зи} = -10$ В, $U_{си} = 800$ В КП705Б	10 мА
при $U_{зи} = 0$, $U_{си} = 800$ В КП705В	5 мА
Скрутизна характеристики при $U_{си} = 30$ В, $I_c = 2$ А, $t_{и} = 600$ мкс, $Q > 200$, не менее	1000 мА/В
Сопротивление сток-исток в открытом состоянии при $U_{зи} = 20$ В, $I_c = 0,5$ А, не более	
КП705А	4,3 Ом
КП705Б, КП705В	3,3 Ом
Емкость затвор-исток при $U_{зи} = 10$ В, $f = 1$ МГц.....	1700 пФ
Входная емкость при $U_{си} = 50$ В, $U_{зи} = 0$, $f = 1$ МГц.....	1500 пФ
Проходная емкость при $U_{си} = 50$ В, $U_{зи} = 0$, $f = 1$ МГц.....	20 пФ
Выходная емкость при $U_{си} = 50$ В, $U_{зи} = 0$, $f = 1$ МГц.....	140 пФ
Время включения при $U_{си} = 500$ В, $R_g = 500$ Ом, $R_{и} = 100$ Ом, $U_{вх} = 20$ В.....	60 нс
Время выключения при $U_{си} = 500$ В, $R_g = 50$ Ом, $R_{и} = 100$ Ом, $U_{вх} = 20$ В.....	80 нс

Предельные эксплуатационные данные

Постоянное напряжение сток-исток	
КП705А.....	1000 В
КП705Б, КП705В.....	800 В
Постоянное напряжение затвор-исток.....	30 В
Постоянное напряжение затвор-сток при $R_{зи} < 1$ Ом	
КП705А.....	1010 В
КП705Б.....	810 В
КП705В.....	800 В
Постоянная рассеиваемая мощность ¹	125 Вт

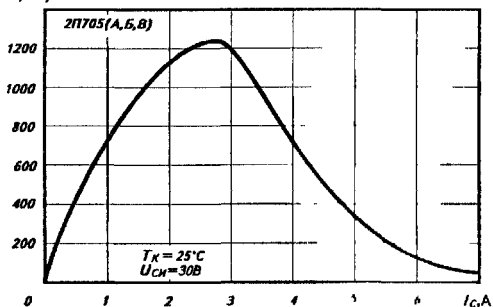
¹ При $T_k = 25...85^\circ\text{C}$ линейно снижается до 40 Вт

$R_{сж\text{отк}}, \Omega$



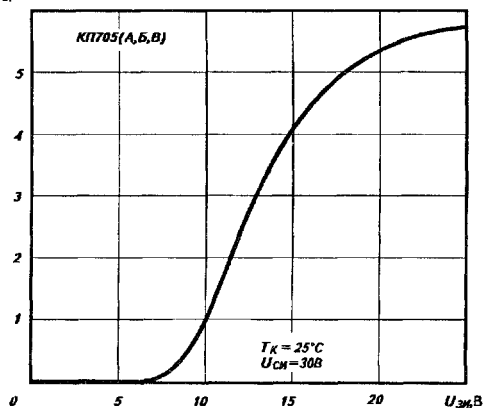
Зависимость сопротивления сток-исток в открытом состоянии от температуры

$S, \text{mA/V}$



Зависимость крутизны характеристики от тока стока

I_c, A



Передаточная характеристика