

Схема принципиальная электрическая осциллографа CI-55 (лист I):

I - на лист 2

*Подбирается при регулировке.

**Ставить при необходимости.

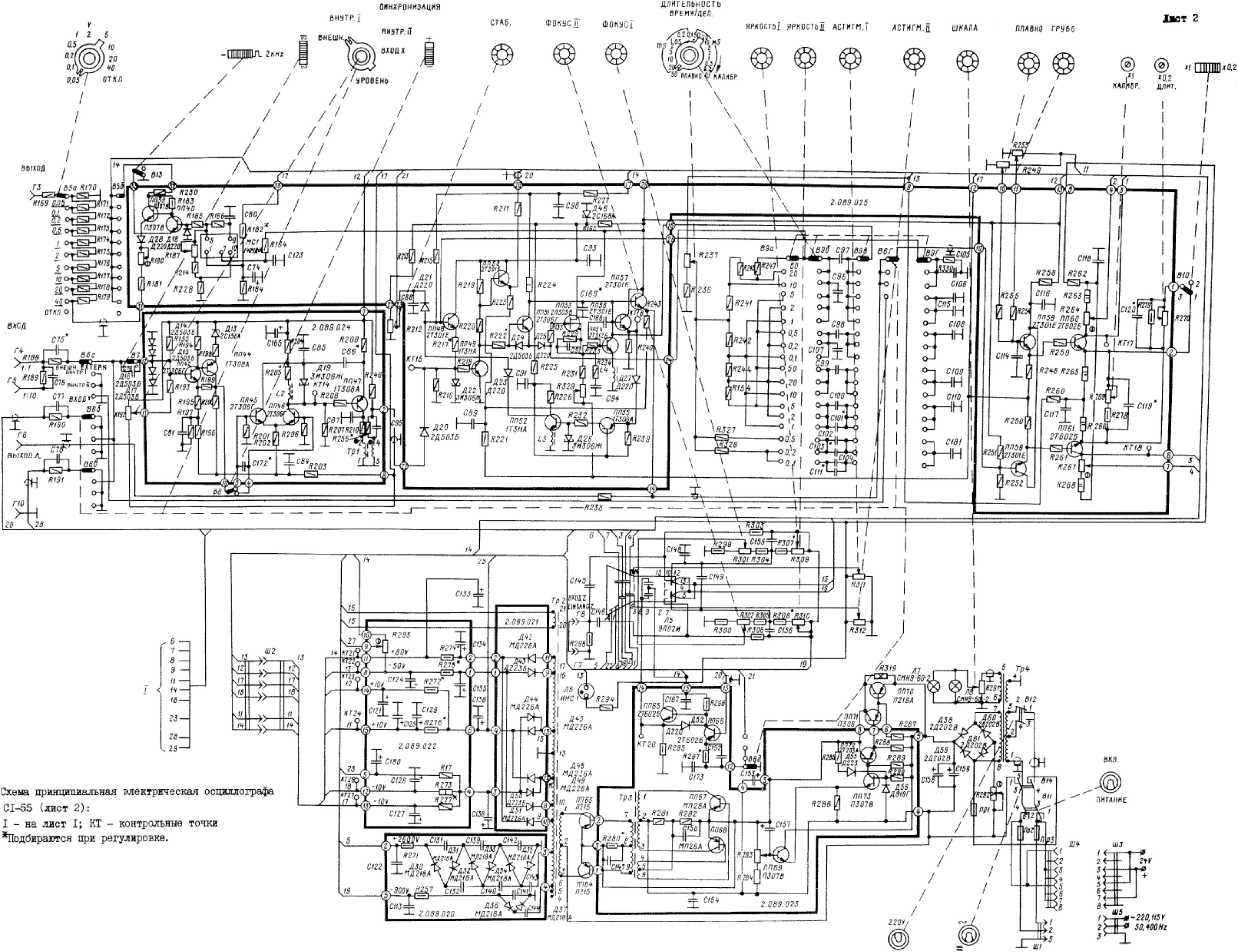
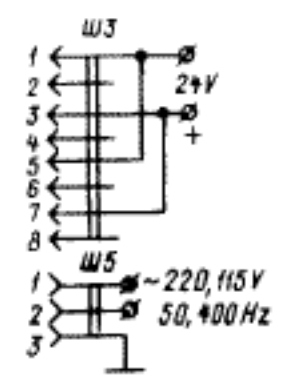


Схема принципиальная электрическая осциллографа
 СИ-55 (лист 2):
 I - на лист I; КТ - контрольные точки
 *Подбираются при регулировке.



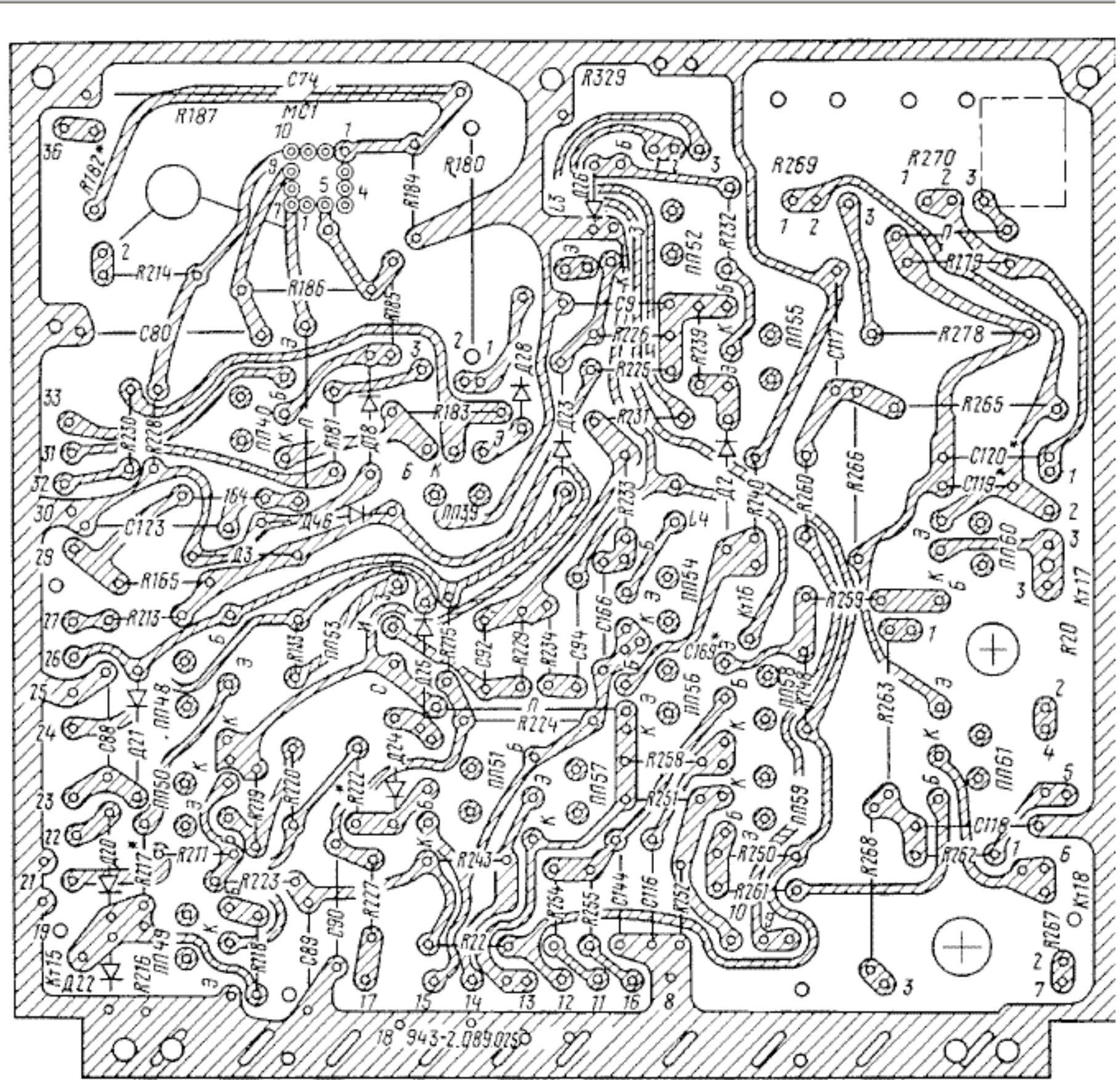
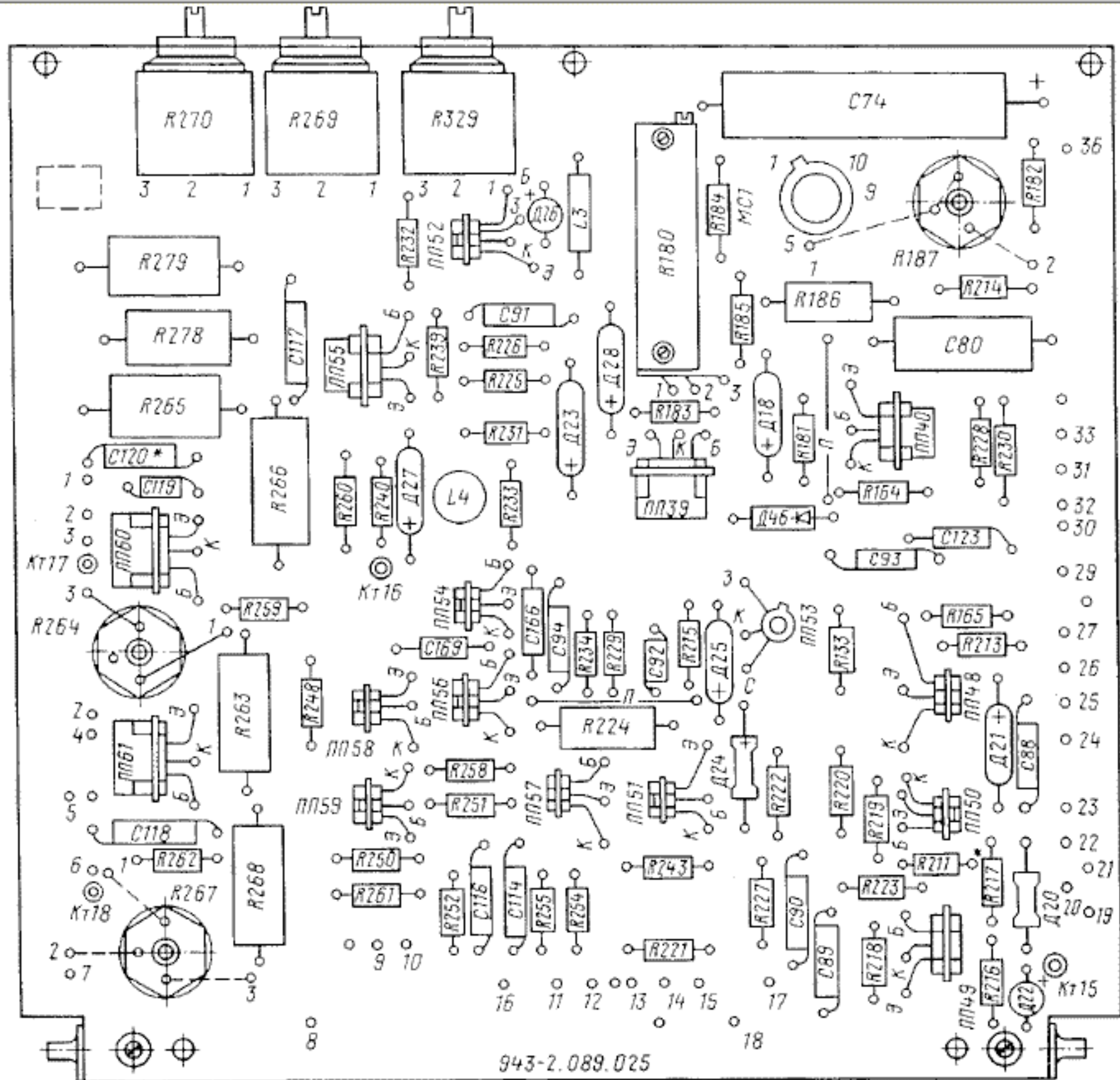


Рис. 15. Схема расположения элементов на плате 2.089.025

Рис. 16. Схема расположения элементов на плате 2.089.025
(вид со стороны печатного монтажа)

