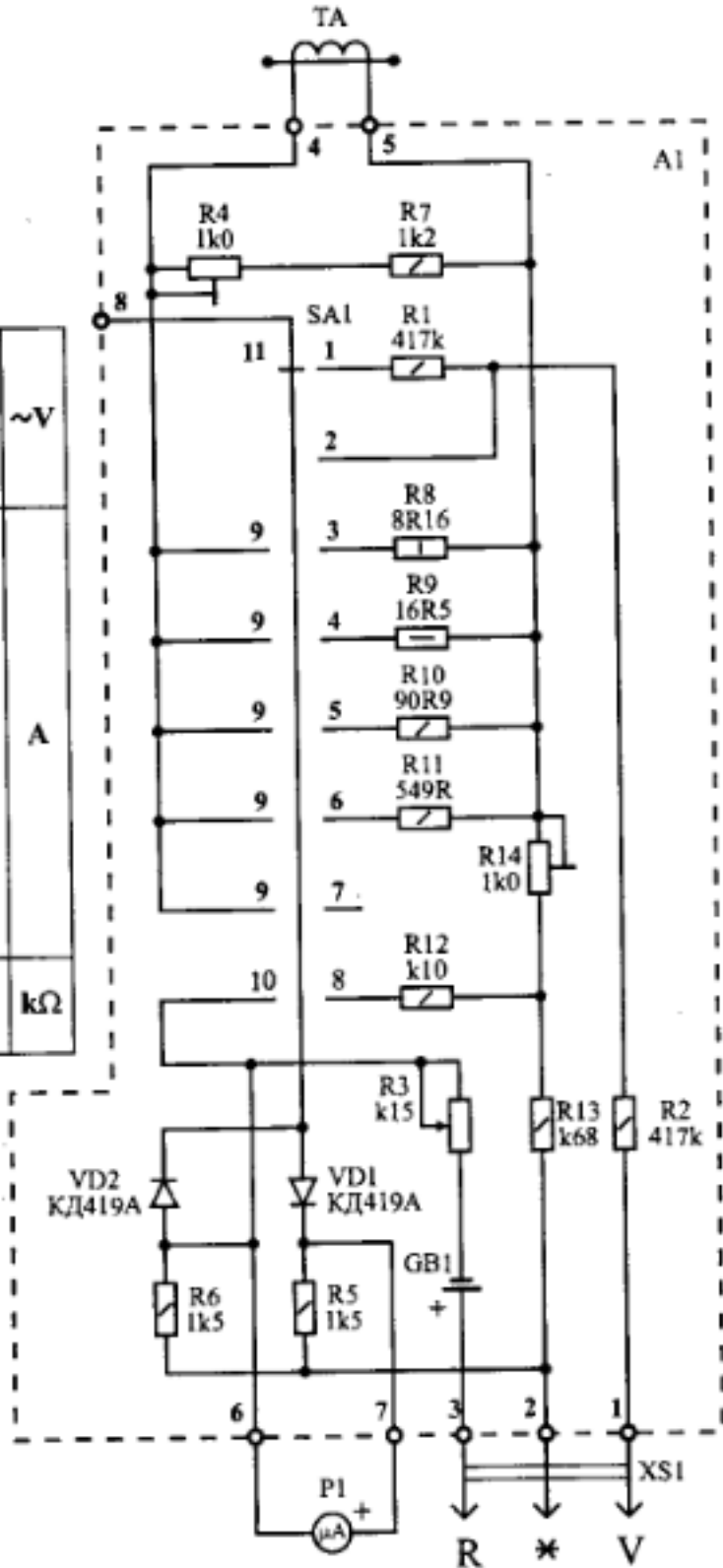
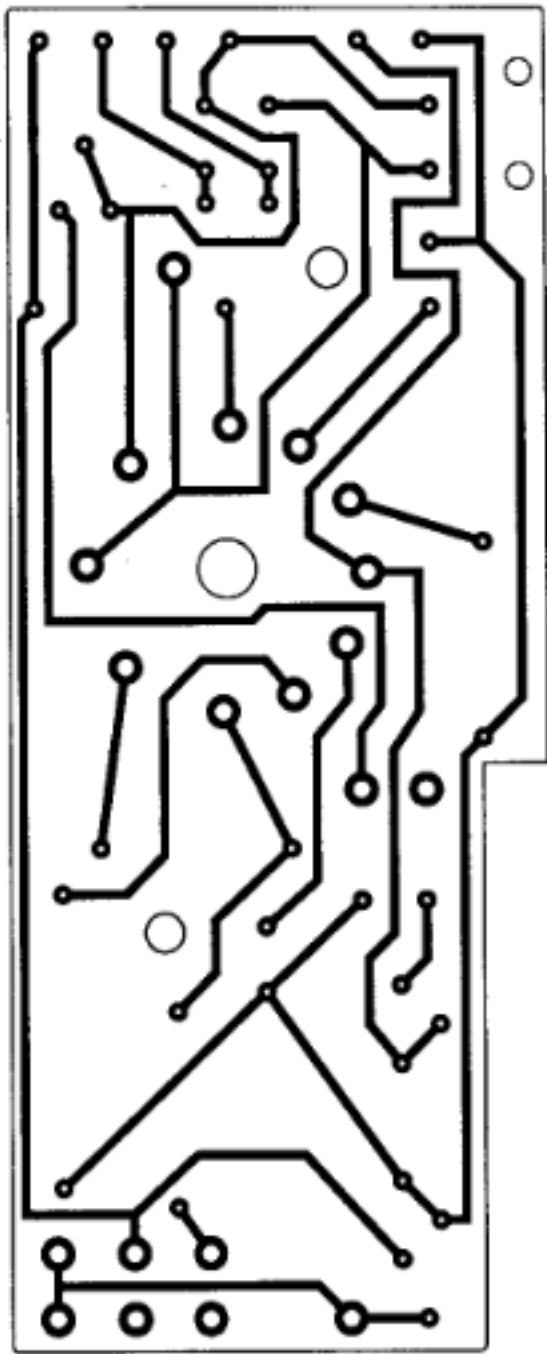
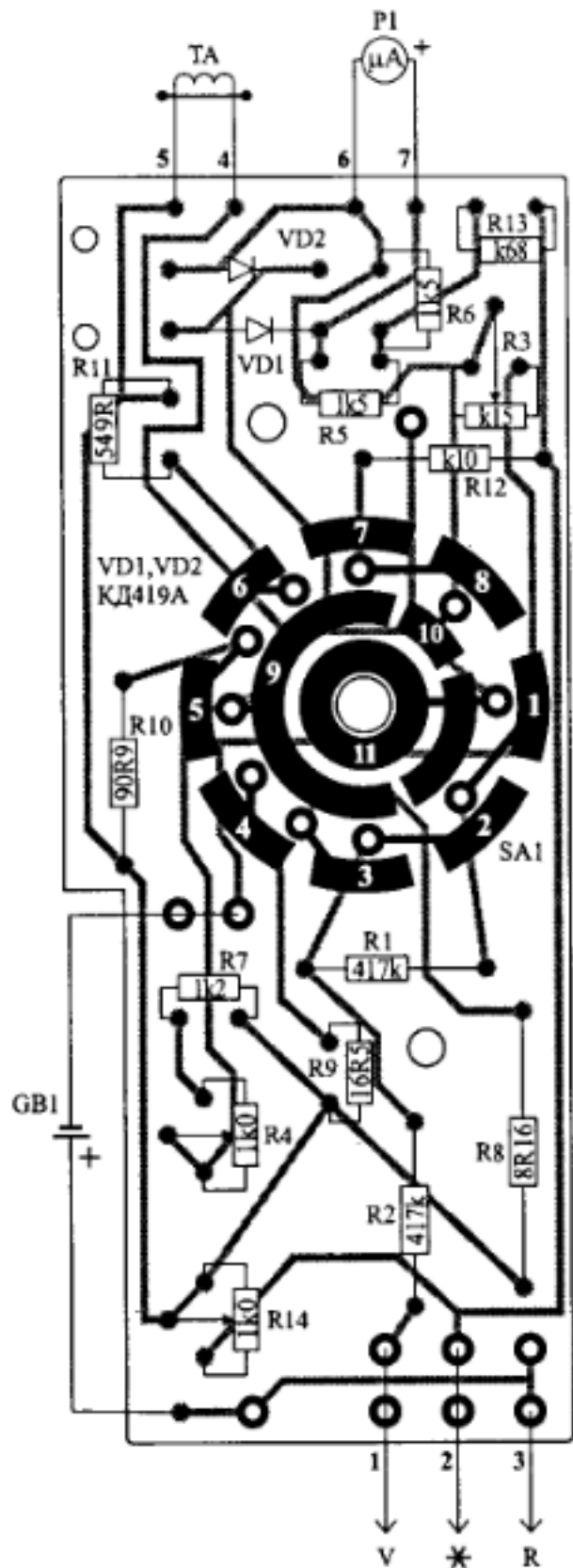


600	~V
300	
1000	A
500	
100	
25	
10	
2	kΩ





1
 ↓
 V

2
 ↓
 *

3
 ↓
 R

Позиционное обозначение	Наименование элемента и тип	Кол-во
Резисторы		
R1	C2 - 29B - 0,25 - 417 кОм \pm 8,5 % - 1,0А	1
R2	C2 - 29B - 0,25 - 417 кОм \pm 8,5 % - 1,0А	1
R3	СП4 - 1а - 0,25 - 100 Ом \pm 20 %	1
R4	СП3 - 39а - 1 - 1 кОм \pm 20 %	1
R5	МЛТ - 0,25 - 1,5 кОм \pm 2 % - А - В	1
R6	МЛТ - 0,25 - 1,5 кОм \pm 2 % - А - В	1
R7	C2 - 29B - 0,25 - 1,2 кОм \pm 1 % - 1,0А	1
R8	C2 - 29B - 1 - 8,16 Ом \pm 0,5 % - 1,0А	1
R9	C2 - 29B - 0,5 - 16,5 Ом \pm 0,5 % - 1,0А	1
R10	C2 - 29B - 0,25 - 90,9 Ом \pm 0,5 % - 1,0А	1
R11	C2 - 29B - 0,25 - 549 Ом \pm 0,5 % - 1,0А	1
R12	МЛТ - 0,25 - 100 Ом \pm 2 % - А - В	1
R13	МЛТ - 0,25 - 680 Ом \pm 2 % - А - В	1
R14	СП3 - 39а - 1 - 470 Ом \pm 20 %	1
Диоды		
VD1	КД419А	1
VD2	КД419А	1
Трансформатор		
ТА1	2000 Витков провод ПЭВ - 2 \varnothing 0,2мм.	1
Измерительный механизм		
P1	$I_n = 270 \mu A$ $R_i = 1650 \text{ Ом}$	1
Источник питания		
GB1	A316 - 1,5 Вольт	1